

HLA

Fischmarkt



ELBKAIHAUS

Standort mit Hafenpanorama

- COURTAGEFREI
- LOFTARTIGES RAUMANGEBOT
- INNENSTADTNAHE LAGE
- LEBENDIGES QUARTIER MIT GASTRONOMISCHER VIELFALT



**FISCHMARKT HAMBURG-ALTONA GMBH
VERMIETUNGSANGEBOT**

MASCHINENHAUS

BÜRO GROSSE ELBSTRASSE 145 F, 2. OBERGESCHOSS, WEST

FLÄCHE	270 m ² 4–6 Räume, Konferenzraum, Empfang, Pantry, Serverraum, Toilettenanlagen
AUSSTATTUNG	Fußböden: Teppichböden WC-Anlagen, Pantry mit Anschlüssen, Serverraum mit Kühlung Mietungstrennungswände als Stahl-/Glaskonstruktion bzw. GK-Ständerwerk Wärmeversorgung mit Fernheizung Fußbodenkanalsystem für Elektro-, Schwachstrom- und Computernetze Design-Leuchtsysteme telefonintegrierbare Türsprechanlage Sprinkleranlage Dach-Oberlichter
MIETE	€ 4.500,00 monatlich zzgl. MwSt. und Nebenkosten
NEBENKOSTEN	Heizkosten € 300,00 Betriebskosten € 800,00 (inkl. Vorauszahlung für Strom) zzgl. MwSt.
ENERGIEDATEN	Art des Energieausweises: Energiebedarfsausweis Wert des Energiebedarfs: Heizung 111,8 kWh/m ² und Jahr Strom 63 kWh/m ² und Jahr Wesentlicher Energieträger der Heizung: Fernwärme Baujahr laut Energieausweis: 1999–2004
MIETSICHERHEIT	€ 19.000,00
MIETBEGINN	nach Absprache, ab II. Quartal 2022
PARKPLÄTZE	Parkplätze können in der unmittelbaren Nähe angemietet werden. € 200,00/Stellplatz

Alle Angebote sind bis zur beiderseitigen Vertragsunterzeichnung freibleibend.

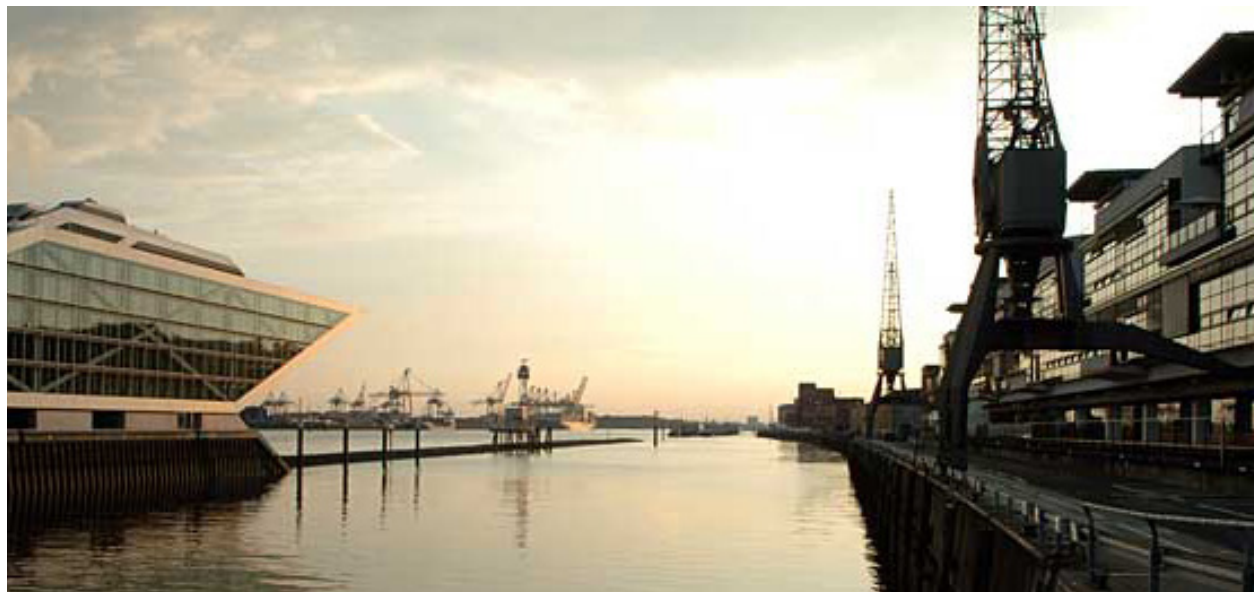


FISCHMARKT HAMBURG-ALTONA GMBH VERMIETUNGSANGEBOT

MASCHINENHAUS

BÜRO GROSSE ELBSTRASSE 145 F, 2. OBERGESCHOSS, WEST

FOTOS



FISCHMARKT HAMBURG-ALTONA GMBH VERMIETUNGSANGEBOT

MASCHINENHAUS

BÜRO GROSSE ELBSTRASSE 145 F, 2. OBERGESCHOSS, WEST

FOTOS

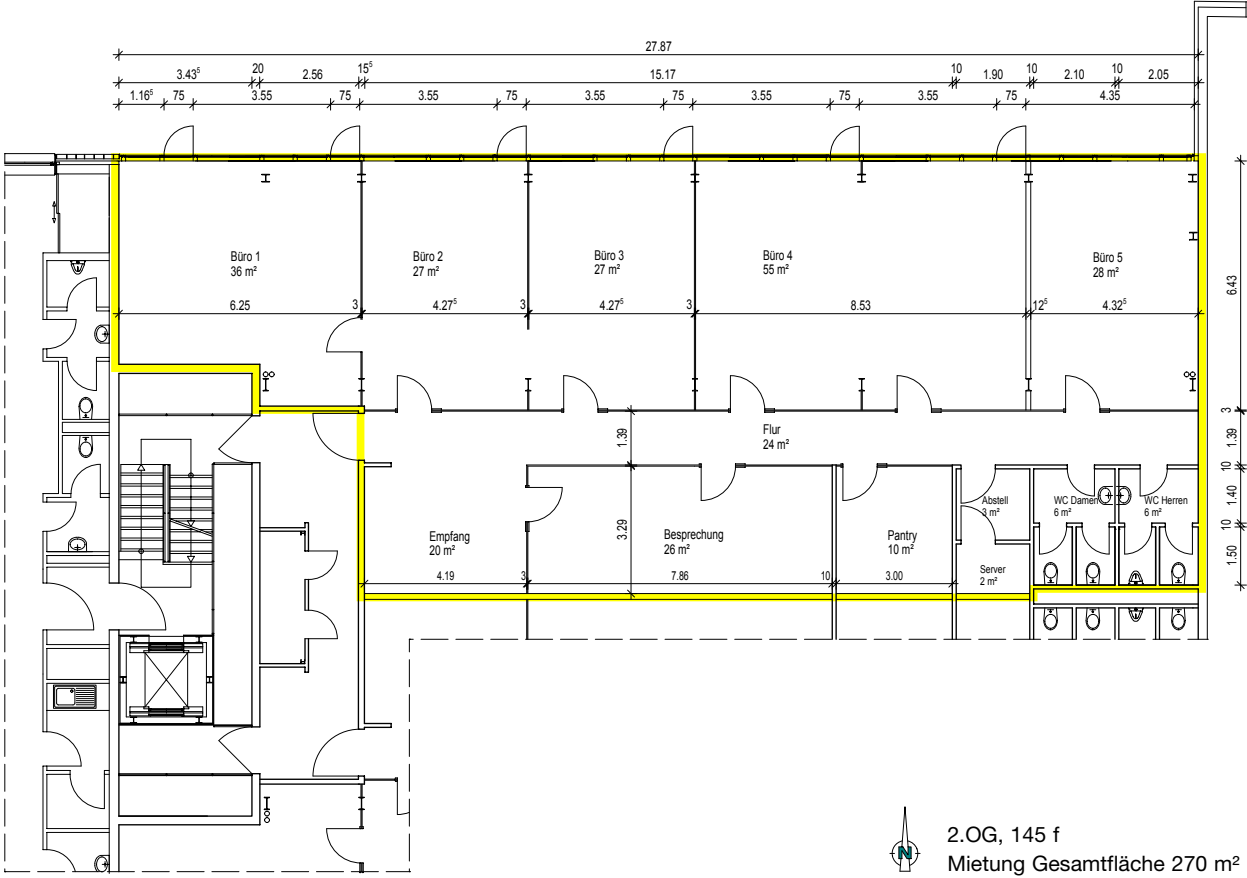


**FISCHMARKT HAMBURG-ALTONA GMBH
VERMIETUNGSANGEBOT**

MASCHINENHAUS

BÜRO GROSSE ELBSTRASSE 145 F, 2. OBERGESCHOSS, WEST

GRUNDRISS



2.OG, 145 f
Mietung Gesamtfläche 270 m²



**FISCHMARKT HAMBURG-ALTONA GMBH
VERMIETUNGSANGEBOT**

MASCHINENHAUS

BÜRO GROSSE ELBSTRASSE 145 F, 2. OBERGESCHOSS, WEST

LAGEPLAN

